



АДМИНИСТРАЦИЯ ГОРОДА ПЕРМИ  
ДЕПАРТАМЕНТ ЗЕМЕЛЬНЫХ ОТНОШЕНИЙ

РЕШЕНИЕ

о размещении объектов № 21-01-45-290 от 17 СЕН 2020

г. Пермь, ул. Сибирская, 15

Департамент земельных отношений администрации города Перми в соответствии с пунктом 3 статьи 39.36 Земельного кодекса Российской Федерации, Положением о порядке и условиях размещения объектов на землях или земельных участках, находящихся в государственной или муниципальной собственности, на территории Пермского края без предоставления земельных участков и установления сервитутов, публичного сервитута, утвержденным постановлением Правительства Пермского края от 22.07.2015 № 478-п

**разрешает** ОАО «МРСК Урала» (ИНН 6671163413, ОГРН 1056604000970, место нахождения: 620026, Свердловская область, г.Екатеринбург, ул. Мамина-Сибиряка, д. 140)

**размещение объекта:** КТПП 6/0,4 кВ (взамен ТП-4583), ВЛ 6 кВ, КЛ 6 кВ, оборудование учета э/э; Реконструкция (переключение ЛЭП 0,4 кВ), реконструкция КВЛ 6 кВ (демонтаж опор, провода, установка ШР 6 кВ) для электроснабжения здания склада по адресу: Пермский край, г. Пермь, Орджоникидзевский район, в районе ж/д станции Кабельная (кадастровый номер земельного участка 59:01:2910372:7)

**на землях:** государственная собственность на которые не разграничена

**на срок:** бессрочно

**местоположение:** Пермский край, г. Пермь, Орджоникидзевский район, в районе ж/д станции Кабельная, кадастровые номера земельных участков 59:01:0000000:46, 59:01:0000000:45

**способ размещения объекта:** наземный

Территория, согласно схеме, расположена в зонах с особым условием использования территорий: охранный зона объектов электросетевого хозяйства, приаэродромная территория аэродрома аэропорта Большое Савино; в прочих зонах ограничений - зона катастрофического затопления.

ОАО «МРСК Урала»:

1. Соблюдать порядок использования земельных участков, установленный постановлением Правительства Российской Федерации от 24.02.2009 № 160 «О порядке установления охранных зон объектов электросетевого хозяйства и особых условий использования земельных участков, расположенных в границах таких зон»;

2. Соблюдать правила охранных зон воздушного пространства, установленные постановлением Правительства Российской Федерации от 11.03.2010 № 138 «Об утверждении Федеральных правил использования воздушного пространства Российской Федерации»;

3. Не допускать на земельном участке размещение объектов без обеспечения инженерной защиты таких объектов от затопления, подтопления.

4. В соответствии с пунктом 7(2) Положения о порядке и условиях размещения объектов на землях или земельных участках, находящихся в государственной или муниципальной собственности, на территории Пермского края без предоставления земельных участков и установления сервитутов, публичного сервитута, утвержденного Постановлением Правительства Пермского края от 22.07.2015 № 478-п, представить в департамент земельных отношений администрации города Перми в течение 1 месяца с момента размещения объектов материалы контрольной геодезической съемки размещенных объектов на бумажном и электронном носителях на безвозмездной основе.

В соответствии со статьей 20<sup>1</sup> Закона Пермского края от 14.09.2011 № 805-ПК «О градостроительной деятельности в Пермском крае» ОАО «МРСК Урала»:

Не позднее чем за 10 рабочих дней до начала строительства и (или) реконструкции безвозмездно передает в департамент градостроительства и архитектуры администрации города Перми один экземпляр копий разделов проектной документации, предусмотренных пунктом 1 части 12 статьи 48 Градостроительного кодекса Российской Федерации;

В течение 10 рабочих дней после окончания работ по строительству, реконструкции безвозмездно передать в департамент градостроительства и архитектуры администрации города Перми схему, отображающую расположение объекта и сетей инженерно-технического обеспечения, подписанную застройщиком (техническим заказчиком), с приложением текстового и графического описания местоположения границ охранной и санитарно-защитной зоны, перечень координат характерных точек границ такой зоны.

Приложение: Схема предполагаемых к использованию земель или части земельного участка на 2 л. в 1 экз.

Первый заместитель  
начальника департамента



Л.В.Раевская



## Схема предполагаемых к использованию земель или части земельного участка

**Объект:** Строительство КТПП 6/0,4 кВ (взамен ТП-4583), ВЛ 6 кВ, КЛ 6 кВ, оборудование учета э/э; Реконструкция (переключение ЛЭП 0,4 кВ), реконструкция КВЛ 6 кВ (демонтаж опор, провода, установка ШР 6 кВ) для электроснабжения здания склада по адресу: Пермский край, г. Пермь, Орджоникидзевский район, в районе ж/д станции Кабельная (кад. номер зем. участка 59:01:2910372:7)

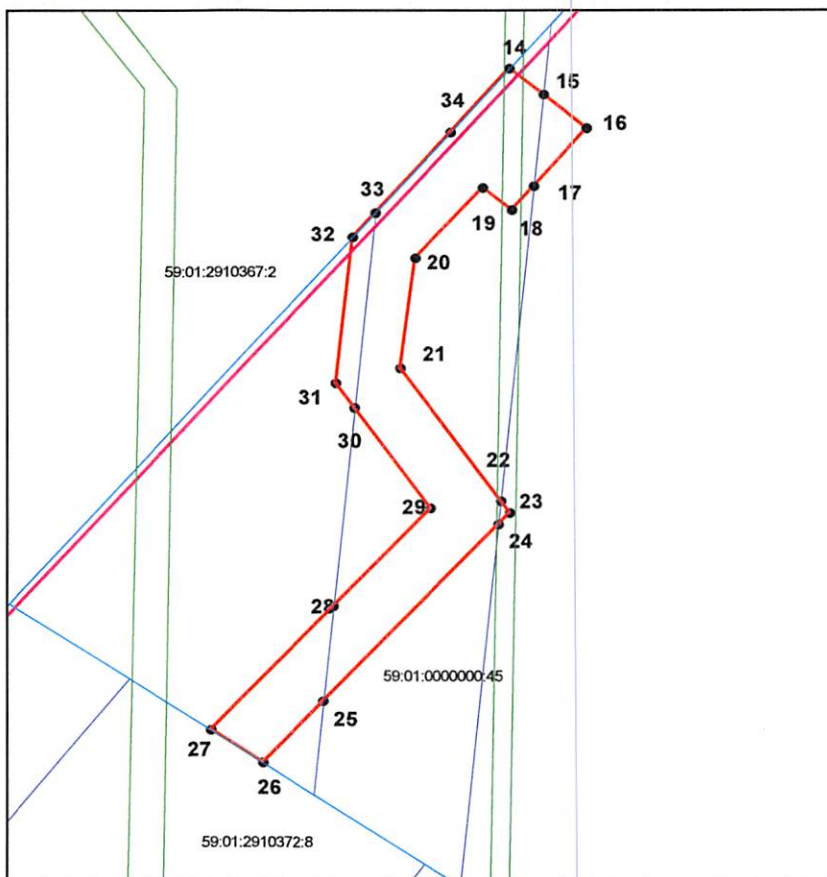
**Местоположение:** Пермский край, г. Пермь, Орджоникидзевский район, в районе ж/д станции Кабельная, КН 59:01:0000000:46, КН 59:01:0000000:45

**Площадь земель или части земельного участка, кв.м:** 878

**Категория земель:** Земли населённых пунктов

**Вид разрешенного использования:** КН 59:01:0000000:45-Для строительства воздушной линии электропередач - 6 кВ фидера № 7 от подстанции "Гайва", КН 59:01:0000000:46-Для строительства воздушной линии электропередач - 6 кВ фидера № 7 от подстанции "Гайва"

Каталог координат, м		
точки грани	X	Y
участок №2 площадью 251 кв.м.		
14	527651,00	2235864,73
15	527649,18	2235866,92
16	527646,82	2235869,71
17	527642,76	2235866,29
18	527641,08	2235864,88
19	527642,65	2235863,02
20	527637,69	2235858,67
21	527629,92	2235857,71
22	527620,61	2235864,17
23	527619,80	2235864,75
24	527618,97	2235864,00
25	527606,51	2235852,77
26	527602,21	2235848,90
27	527604,49	2235845,56
28	527613,21	2235853,43
29	527620,11	2235859,65
30	527627,14	2235854,77
31	527628,86	2235853,58
32	527639,17	2235854,66
33	527640,88	2235856,11
34	527646,53	2235860,94



Масштаб 1:500

### Условные обозначения:

- - вновь образованная часть границы земельного участка
- - существующая часть границы, имеющиеся в ГКН сведения о которой достаточны для определения ее местоположения
- - граница кадастрового квартала
- - зона с особыми условиями использования территорий
- - территориальная зона
- - обозначение сооружений по сведениям ГКН
- 59:01:3812269 - номер кадастрового квартала
- 59:01:3812269:8 - номер учтенного земельного участка

### Описание границ смежных землепользователей:

от точки 14 до точки 15 участок КН 59:01:0000000:45  
от точки 15 до точки 17 земли Муниципального образования г. Пермь  
от точки 17 до точки 22 участок КН 59:01:0000000:45  
от точки 22 до точки 24 земли Муниципального образования г. Пермь  
от точки 24 до точки 25 участок КН 59:01:0000000:45  
от точки 25 до точки 26 земли Муниципального образования г. Пермь  
от точки 26 до точки 27 участок КН 59:01:2910372:8  
от точки 27 до точки 28 земли Муниципального образования г. Пермь  
от точки 28 до точки 30 участок КН 59:01:0000000:45  
от точки 30 до точки 32 земли Муниципального образования г. Пермь  
от точки 32 до точки 14 участок КН 59:01:2910367:2



Заявитель: ООО "МРСК Урала"

Владимирова А. Л.

## Схема предполагаемых к использованию земель или части земельного участка

**Объект:** Строительство КТПП 6/0,4 кВ (взамен ТП-4583), ВЛ 6 кВ, КЛ 6 кВ, оборудование учета э/э; Реконструкция (переключение ЛЭП 0,4 кВ), реконструкция КВЛ 6 кВ (демонтаж опор, провода, установка ШР 6 кВ) для электроснабжения здания склада по адресу: Пермский край, г. Пермь, Орджоникидзевский район, в районе ж/д станции Кабельная (кад. номер зем. участка 59:01:2910372:7)

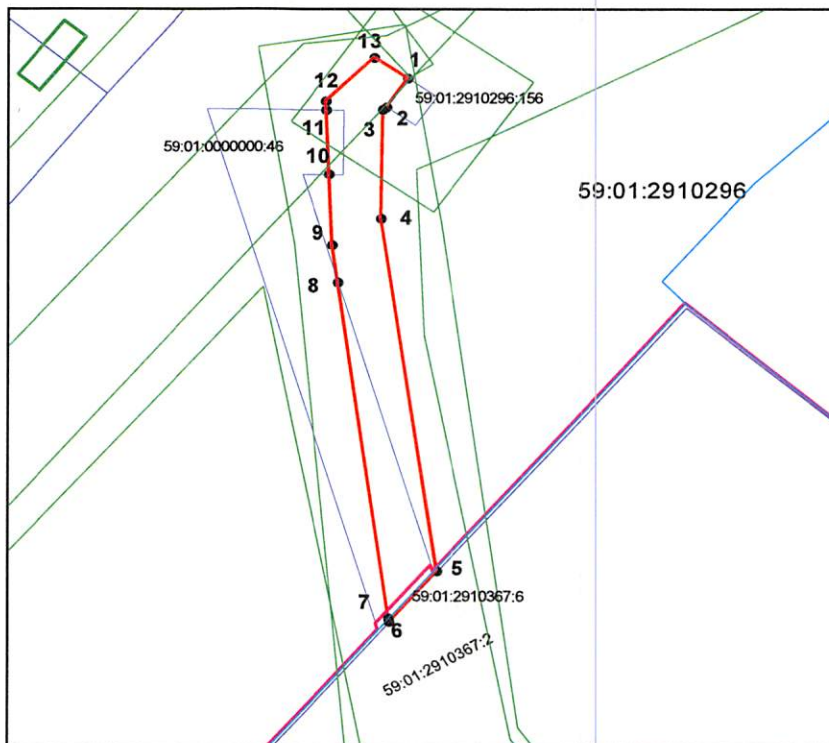
**Местоположение:** Пермский край, г. Пермь, Орджоникидзевский район, в районе ж/д станции Кабельная, КН 59:01:0000000:46, КН 59:01:0000000:45

**Площадь земель или части земельного участка, кв.м:** 878

**Категория земель:** Земли населённых пунктов

**Вид разрешенного использования:** КН 59:01:0000000:45-Для строительства воздушной линии электропередач - 6 кВ фидера № 7 от подстанции "Гайва", КН 59:01:0000000:46-Для строительства воздушной линии электропередач - 6 кВ фидера № 7 от подстанции "Гайва"

Каталог координат, м		
точки грани	X	Y
участок №1 площадью 627 кв.м.		
1	527833,28	2235795,48
2	527828,83	2235792,46
3	527828,45	2235791,96
4	527811,52	2235791,71
5	527757,09	2235799,70
6	527749,26	2235792,95
7	527749,80	2235792,87
8	527801,68	2235785,65
9	527807,44	2235784,86
10	527818,43	2235784,40
11	527828,41	2235783,98
12	527829,76	2235783,92
13	527836,44	2235790,75



Масштаб 1:1000

### Условные обозначения:

- - вновь образованная часть границы земельного участка
- - существующая часть границы, имеющиеся в ГКН сведения о которой достаточны для определения ее местоположения
- - граница кадастрового квартала
- - зона с особыми условиями использования территорий
- - территориальная зона
- - обозначение сооружений по сведениям ГКН
- 59:01:3812269 - номер кадастрового квартала
- 59:01:3812269:8 - номер учтенного земельного участка

### Описание границ смежных землепользователей:

- от точки 1 до точки 2 участок КН 59:01:2910296:156
- от точки 2 до точки 5 земли Муниципального образования г. Пермь
- от точки 5 до точки 6 участок КН 59:01:2910367:2
- от точки 6 до точки 7 земли Муниципального образования г. Пермь
- от точки 7 до точки 8 участок КН 59:01:0000000:46
- от точки 8 до точки 10 земли Муниципального образования г. Пермь
- от точки 10 до точки 11 участок КН 59:01:0000000:46
- от точки 11 до точки 1 земли Муниципального образования г. Пермь



Заявитель: ООО "МРСК Урала"

Владимирова А. Л.